



CANTÁBRICO OCCIDENTAL

CANTÁBRICO ORIENTAL

CUENCAS INTERNAS CATALANAS






DUERO

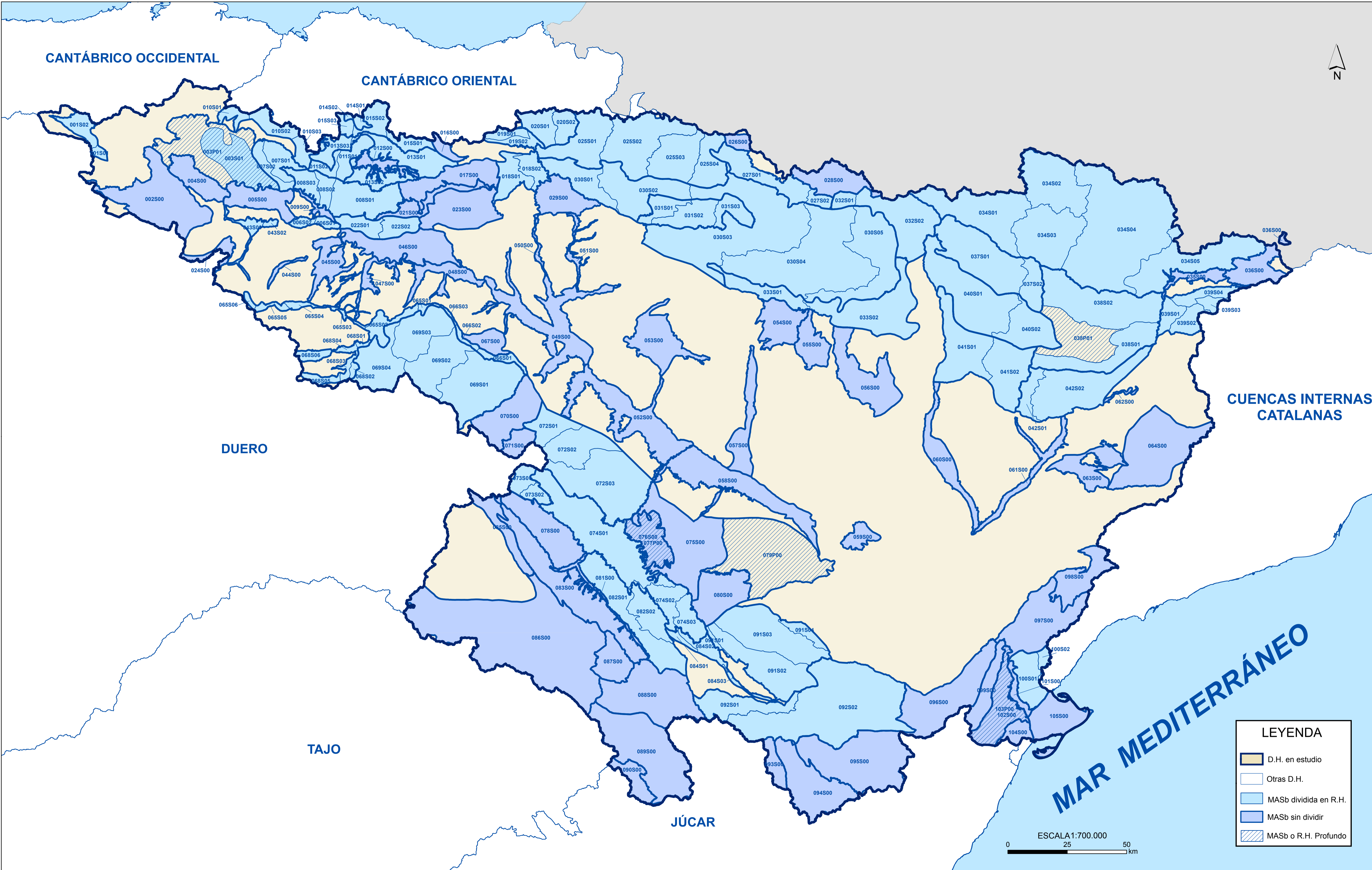
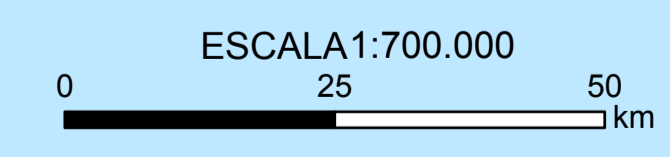
TAJO

JÚCAR

MAR MEDITERRÁNEO

**LEYENDA**

-  D.H. en estudio
-  Otras D.H.
-  MASb dividida en R.H.
-  MASb sin dividir
-  MASb o R.H. Profundo





CANTÁBRICO OCCIDENTAL

CANTÁBRICO ORIENTAL

CUENCAS INTERNAS CATALANAS

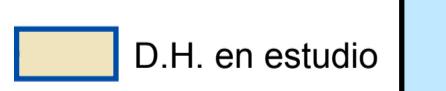
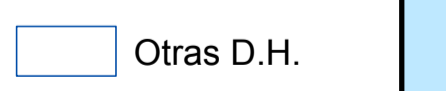
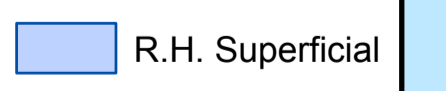
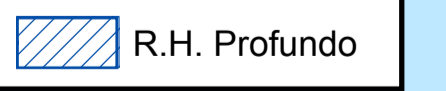
DUERO

TAJO

JÚCAR

MAR MEDITERRÁNEO

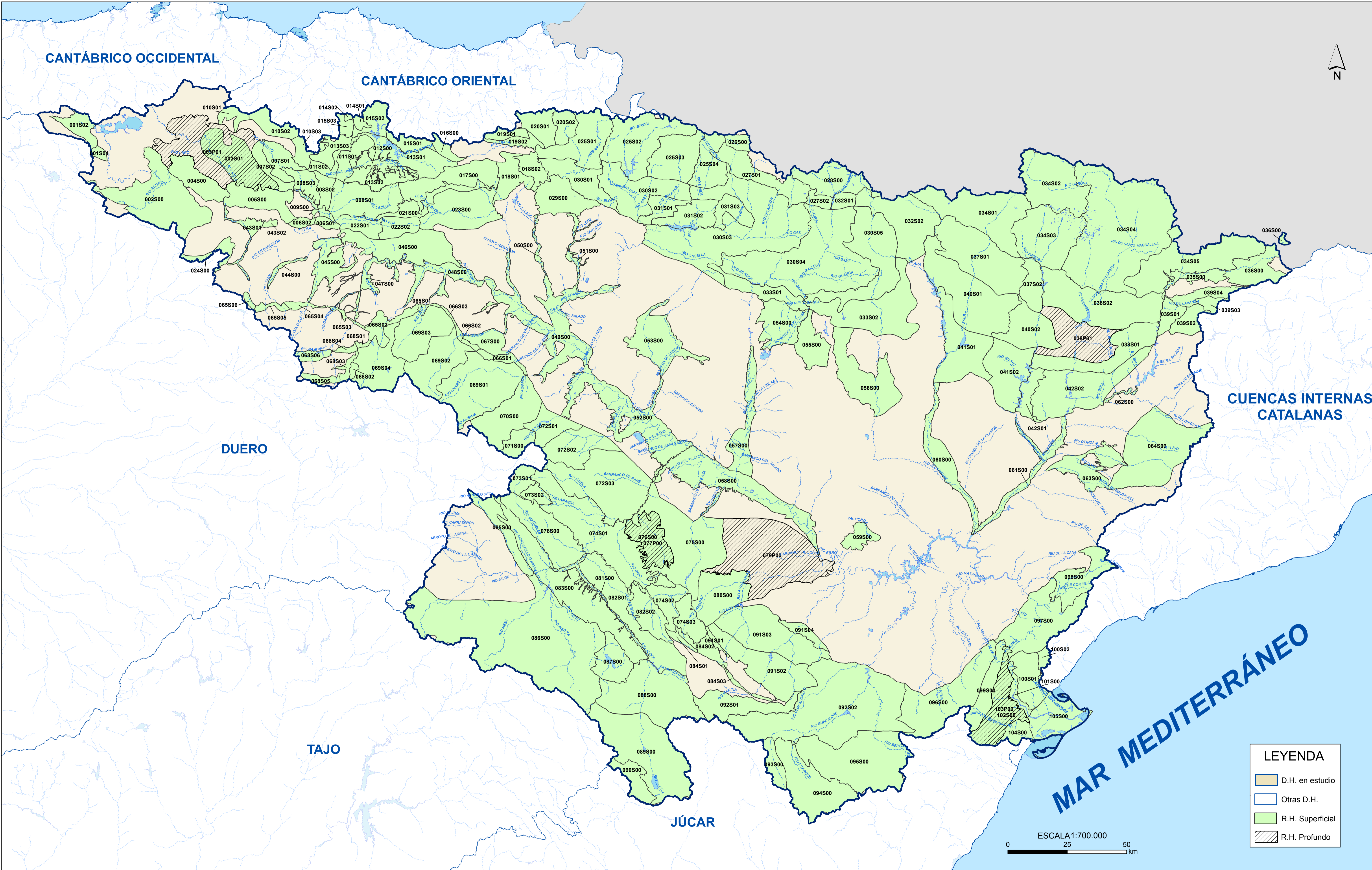
LEYENDA

-  D.H. en estudio
-  Otras D.H.
-  R.H. Superficial
-  R.H. Profundo

ESCALA 1:700.000  
0 25 50 km

CANTÁBRICO OCCIDENTAL

CANTÁBRICO ORIENTAL



CUENCAS INTERNAS CATALANAS

DUERO

TAJO

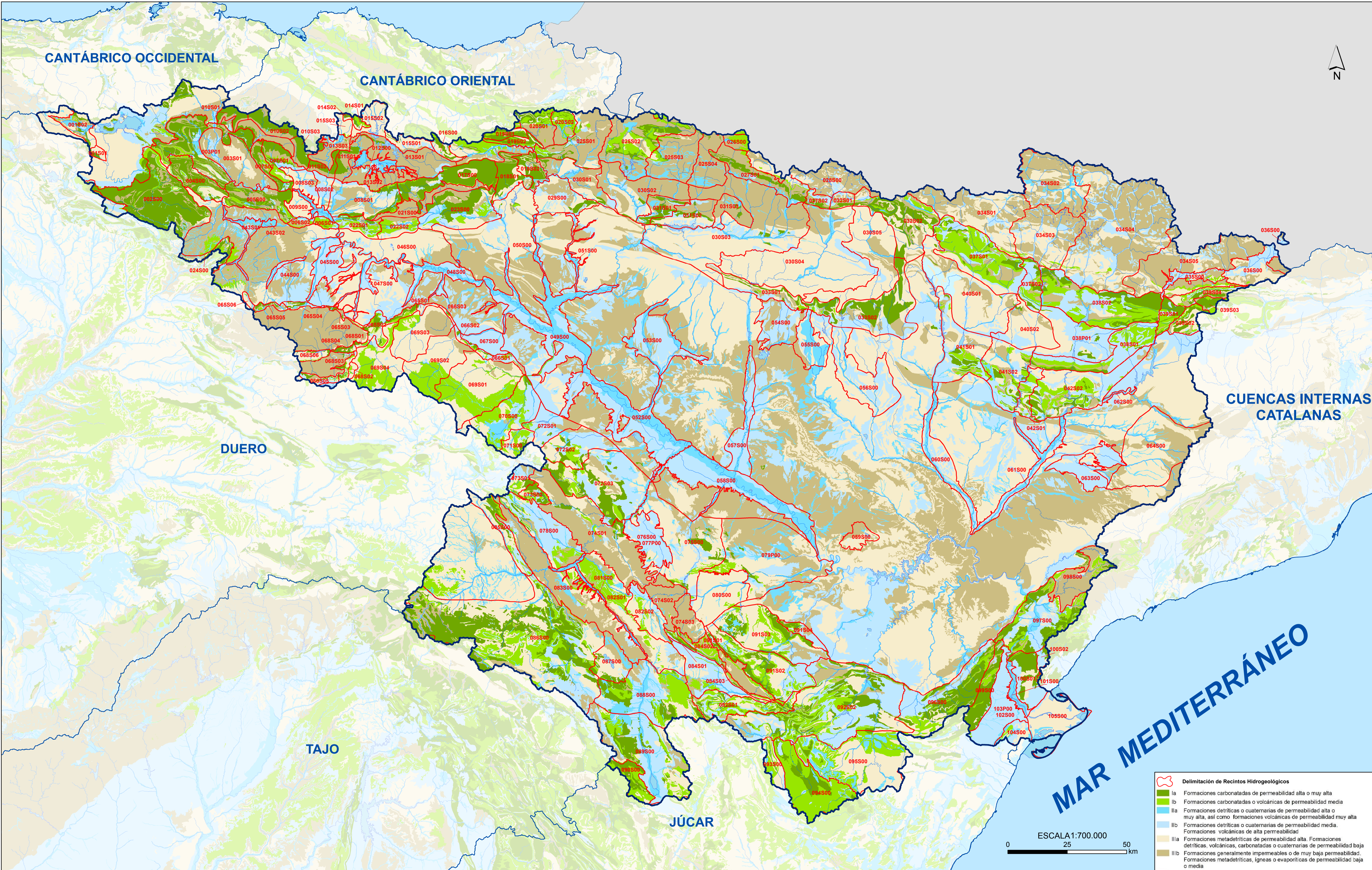
JÚCAR

MAR MEDITERRÁNEO

**LEYENDA**

- D.H. en estudio
- Otras D.H.
- R.H. Superficial
- R.H. Profundo

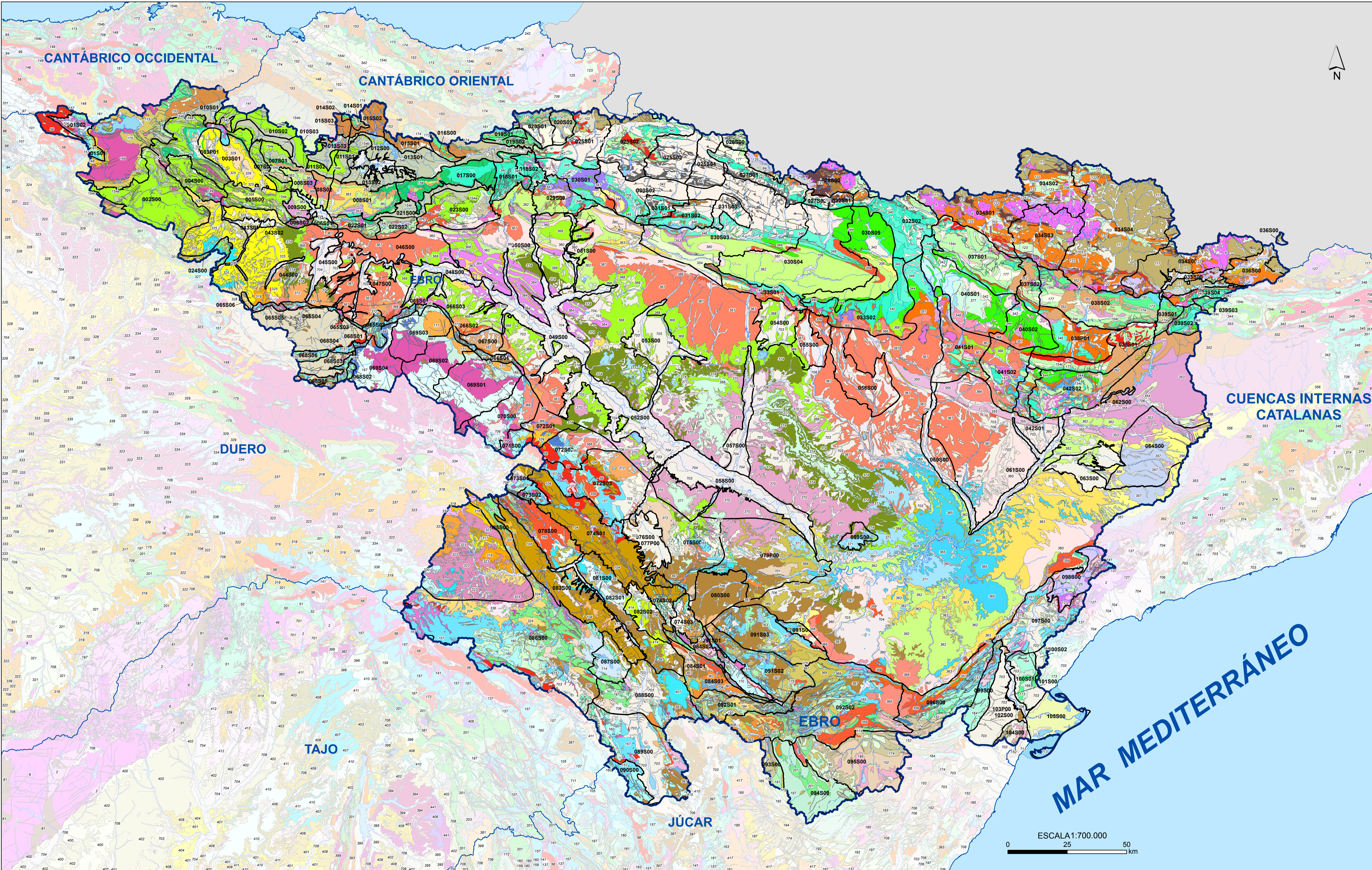
ESCALA 1:700.000  
0 25 50 km



**Delimitación de Recintos Hidrogeológicos**

- Ia Formaciones carbonatadas de permeabilidad alta o muy alta
- Ib Formaciones carbonatadas o volcánicas de permeabilidad media
- IIa Formaciones detríticas o cuaternarias de permeabilidad alta o muy alta, así como formaciones volcánicas de permeabilidad muy alta
- IIb Formaciones detríticas o cuaternarias de permeabilidad media. Formaciones volcánicas de alta permeabilidad
- IIIa Formaciones metadetríticas de permeabilidad alta. Formaciones detríticas, volcánicas, carbonatadas o cuaternarias de permeabilidad baja
- IIIb Formaciones generalmente impermeables o de muy baja permeabilidad. Formaciones metadetríticas, ígneas o evaporíticas de permeabilidad baja o media

ESCALA 1:700.000  
0 25 50 km



# LEYENDA DEL MAPA LITOESTRATIGRÁFICO Y DE PERMEABILIDADES DE ESPAÑA 1/200.000

## LITOESTRATIGRAFÍA

